



3 Avril 2019

## SI Recherche

Présentation des systèmes d'information laboratoires **SI Labo**

SD SIES DGESIP DGRI, Pr. Isabelle Pouliquen, Directrice de programme SI Labo  
AMUE et CNRS, Chefs et coordinateurs de projets Caplab, Dialog et Geslab

# SI LABO

Visé à déployer dans les laboratoires et dans les établissements d'enseignement supérieur, de recherche et d'innovation, des systèmes d'information partagés pour faciliter la gestion et le pilotage des activités de recherche.

Unifier, mutualiser les applications à destination des laboratoires pour éviter au DU et / ou à ses collaborateurs de devoir se connecter à une application par tutelle et par activité.



# LES APPLICATIONS DU PROGRAMME SI LABO

## CO-CONSTRUCTION AMUE CNRS

### **GESLAB**

Outil unique de gestion financière des unités

#### **Fonctionnalités :**

- Gestion de l'ensemble des crédits (toutes tutelles) et dépenses du laboratoire,
- Actes de gestion courante,
- Suivi de la consommation du budget au quotidien,
- Outil unique de saisie.

### **DIALOG**

Outil mutualisé du processus de demande et d'allocation de moyens

#### **Fonctionnalités :**

- Demande globale de moyens par l'unité auprès de ses tutelles,
- Simplification du dialogue budgétaire,
- Coordination des établissements supports,
- Vision consolidée des moyens alloués pour l'unité et pour les établissements supports.

### **CAPLAB**

Application pour décrire les activités, projets, programmes

#### **Fonctionnalités :**

- Pilotage et reporting
- Description et suivi des activités, projets et programmes
- Aide aux réponses aux appels à projets et financements
- Aide à la préparation des dossiers d'évaluation
- Suivi des réalisations de la recherche
- Diffusion des données

# SI LABO

## Octobre 2018

Etat des lieux réalisé par la DGRI  
Analyse des facteurs clefs de réussite

## 7 Mars 2019

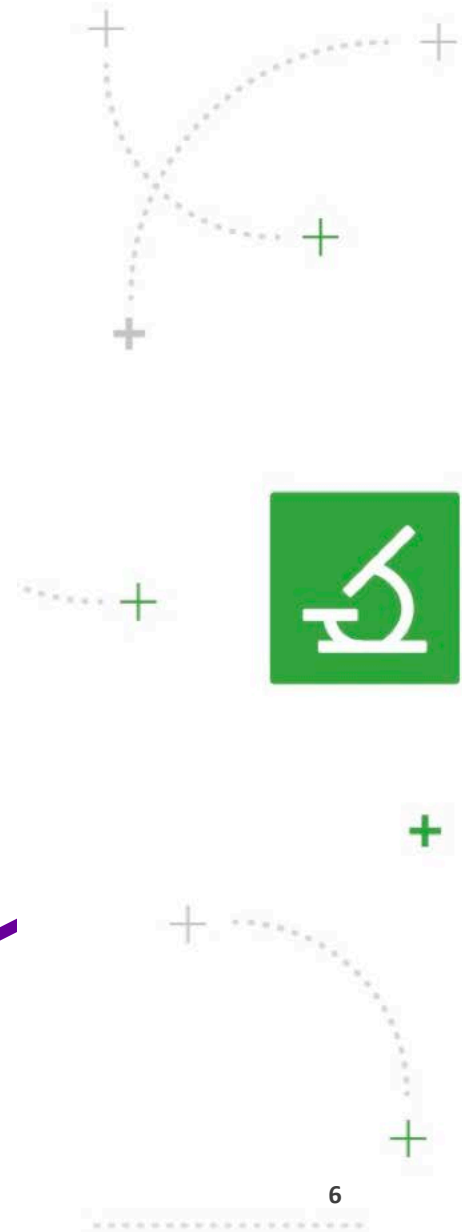
Diagnostic partagé DGRI DGEISIP COSTRAT Parties Prenantes  
Courrier DGRI DGEISIP aux établissements et organismes

# DIAGNOSTIC ET DÉCISIONS

- Déficit de vision partagée sur le programme d'ensemble
- Insuffisante démonstration de l'adhésion des établissements aux projets cœurs
- Difficultés (couts, calendriers) sur ce programme lancé depuis déjà 10 ans
- Concentration et pilotage rapproché sur les 3 briques historiques: mise en place d'une démarche de travail visant à établir avant l'été 2019 une trajectoire « précise et réaliste » pour chacune des trois “briques” Dialog, Geslab et Caplab.
- Expérimentation pilote en matière d'harmonisation des processus de gestion d'établissements partageant des UMR
- Suspension des projets sous-jacents de référentiel et de plateforme technique (REFP, Plateforme) récemment lancés

Adaptation et enrichissement fonctionnel de l'application GESLAB, développée par le CNRS, en vue de son utilisation par l'ensemble des opérateurs de recherche (EPSCP, EPST)

Développement de flux d'interface entre GESLAB et SIFAC (solution AMUE déployée chez 80 opérateurs)



# GESLAB – PRINCIPALES FONCTIONNALITÉS

Gestion des crédits quelle que soit leur origine (CNRS, EPST, Universités, Associations, ...)

Gestion des dépenses selon un degré de finesse ajustable

- Autonomie du laboratoire sur les enveloppes de crédits via des entités dépençières (équipe de recherche, opération de recherche, services techniques ou administratifs du laboratoire,
- Gestion des achats : Commandes - Services faits – Factures
- Gestion des ordres de mission

Echanges des données de gestion par flux avec BFC (20 flux environ) et SIFAC (7 flux à ce jour)

# AVANCEMENT DU PROJET GESLAB

2015 – 2017 : Evolutions pour prise en compte de la GBCP

2017 : Socle technique et 3 flux liés au budget

Recette équipe projet Amue-CNRS

2018 : Flux et évolutions liés aux commandes et aux services faits

Recette équipe projet Amue-CNRS

Recette métier sur l'ensemble du périmètre (Budget, commande et service fait)

Validation par les établissements au 2<sup>e</sup> semestre

Mise en production pour les pilotes fin 2018

2019 : Flux et évolutions liés aux factures. Gestion de la fin d'exercice

Facture : mise en production pour les pilotes : juin 2019

Fin d'exercice : mise en production pour les pilotes : janvier 2020



# GESLAB: FAITS MARQUANTS DE LA PÉRIODE

## Démarrage du flux commande :

Tous les pilotes ont échangé des commandes sur novembre/décembre

## Fin d'exercice :

Première fin d'exercice avec établissements dans GESLAB du 10 au 15 janvier

Flux d'init en cours de recette établissement, feuille de route de fin d'exercice communiquée

## Service fait :

Mise en production des évolutions services faits

Flux GESLAB vers SIFAC

## Outil ticketing

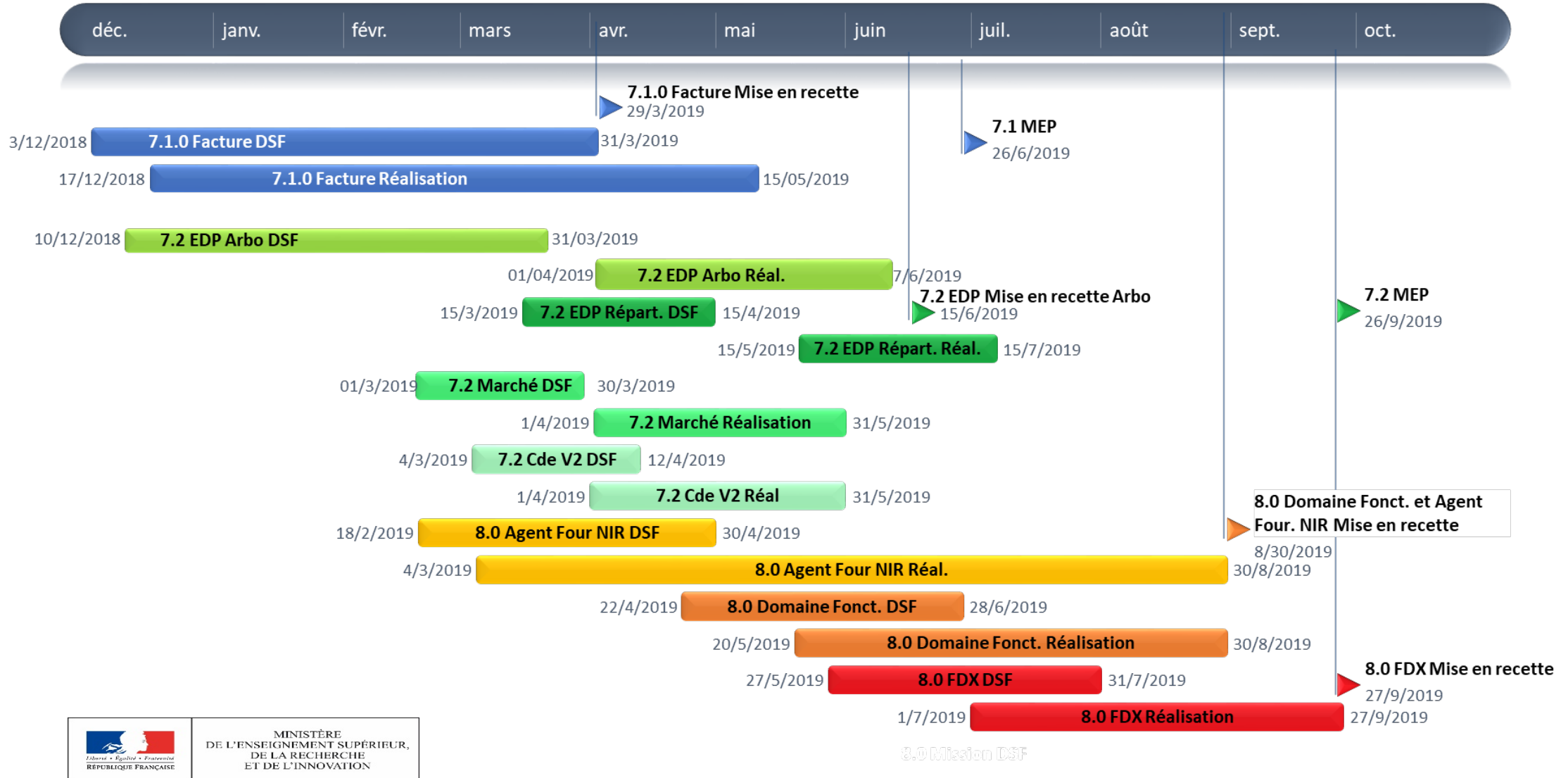
Outil unique pour saisir les demandes d'assistance

## Renouvellement du marché (nécessité d'upgrade technique)

# GESLAB - ETABLISSEMENTS PILOTES

Etablissement	Laboratoire
Université de Lorraine	UMR7503 – LORIA UMR7563 – LEMTA
Université de Strasbourg	UMR7363 – SAGE UMR7550 - Observatoire astronomique de Strasbourg UMR7177 – Institut de Chimie
Université Lyon 1 (Claude Bernard)	UMR5310 - INMG UMR5558 - Biométrie et Biologie Evolutive
Université de Marseille (AMU)	UMR7334 IM2NP

# GESLAB PLANNING 2019

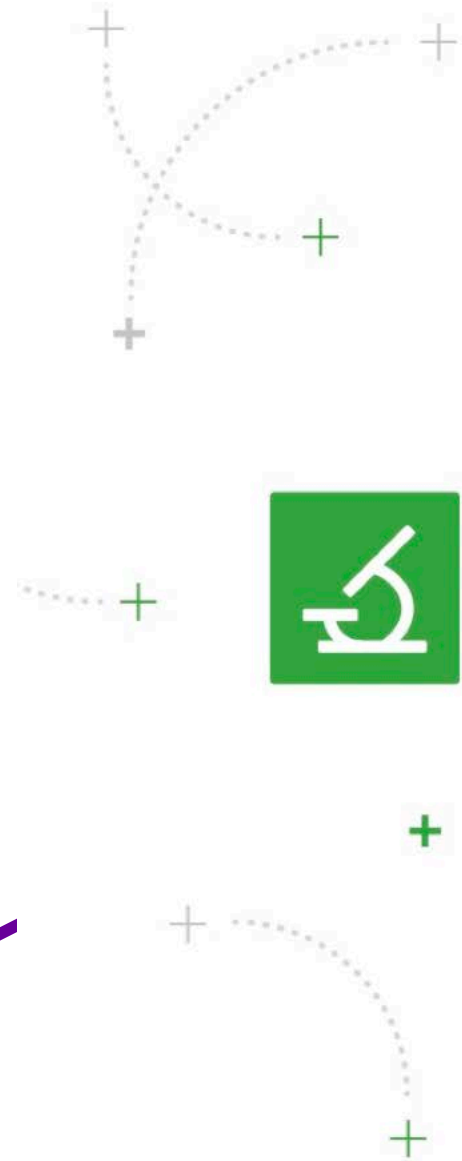


# Dialog



Développée par le CNRS pour gérer les demandes de moyens des unités de recherche sous sa tutelle et faciliter la mise en œuvre de ses dialogues de gestion.

A ce jour, plus de 70 établissements accèdent à l'application et disposent ainsi d'une vision consolidée des demandes, attributions et ressources de leurs structures de recherche en mixité avec le CNRS.



# DIALOG – PRINCIPALES FONCTIONNALITÉS

## En laboratoire :

- Saisie des objectifs du laboratoire et de ses demandes de ressources (RH ou financières) en précisant le(s) destinataire(s),
- Consultation des attributions allouées

## Pour les tutelles :

- Consultation des demandes formulées par les laboratoires, export de fichiers d'instruction, téléchargement de documents
- Saisie des ressources allouées par laboratoire
- Edition de courriers d'attribution personnalisables

# AVANCEMENT DU PROJET DIALOG (1/2)

## 2016

Recueil des attentes et besoins liés aux dialogues de gestion par entretiens conjoints CNRS-Amue avec des établissements et des laboratoires

Planification de 3 chantiers pour les évolutions recensées

- Chantier 1 : Élargissement du périmètre Dialog aux unités non CNRS
- Chantier 2 : Formulaire de demande de ressources
- Chantier 3 : Consolidation des attributions

Expérimentation à Strasbourg avec les UMR et les UPR CNRS

## 2017

Expérimentation dans les 5 établissements pilotes

Pour toutes les unités à Strasbourg (81 unités dont 42 sans mixité CNRS)

Pour certaines unités pour les autres établissements pilotes dont certaines sans mixité CNRS (sauf à l'IRD)

Bilan suite à la campagne (enquête) et priorisation des évolutions demandées par le comité projet

# AVANCEMENT DU PROJET DIALOG (2/2)

## 2018

Poursuite des 3 chantiers

Prise en compte des retours des pilotes (8) sur l'expérimentation (environ 400 laboratoires)

## 2019

Refonte technique à iso fonctionnalité à partir du 2e semestre pour remettre à niveau les composants techniques

Refonte pour rendre l'application plus universelle

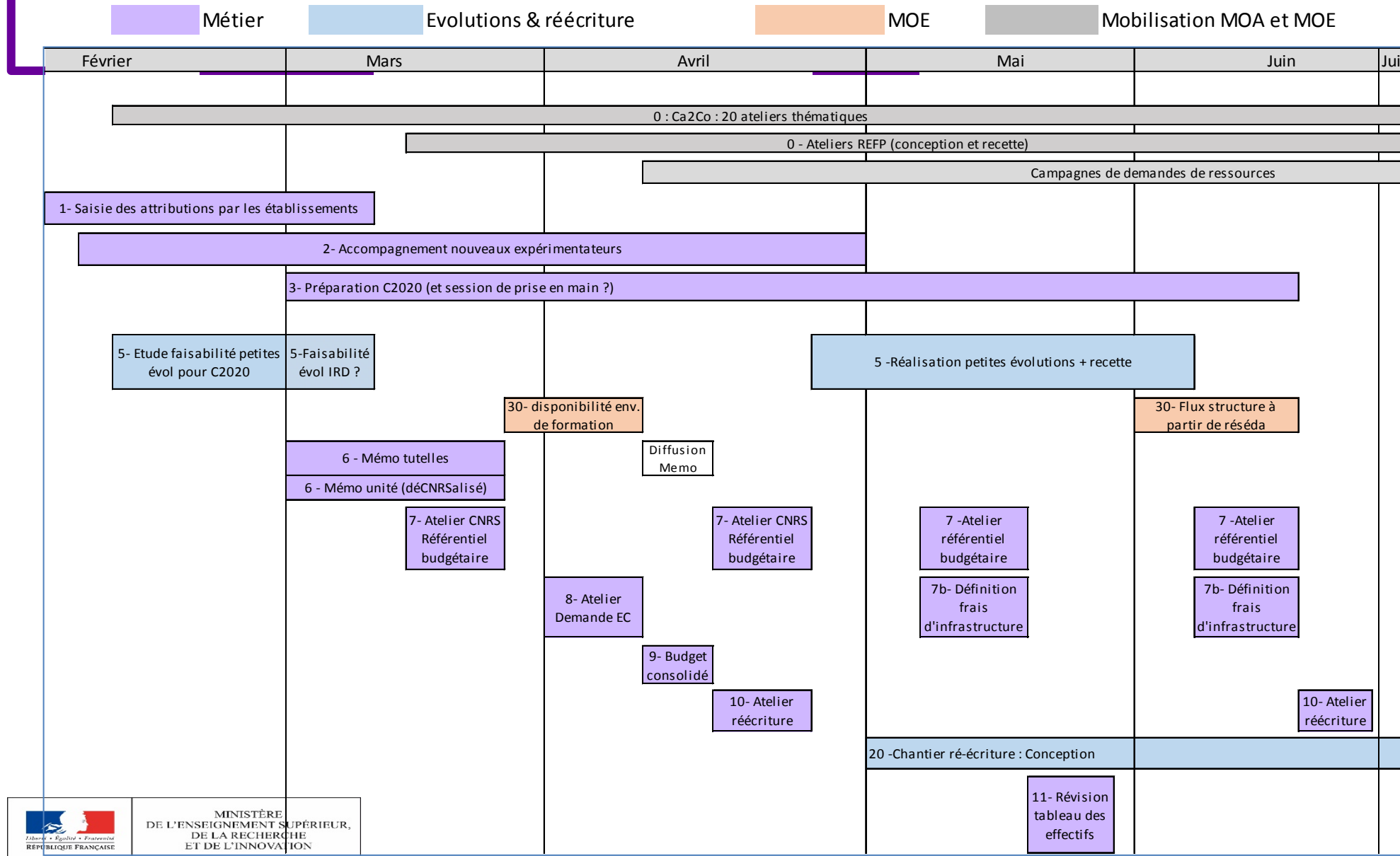
- Gestion unique des unités et de leurs rattachements aux structures organisationnelles
- Révision de la gestion des campagnes unités
- Création de profils d'accès au niveau structure organisationnelle (en plus du profil tutelle)
- Adaptation des écrans de saisie des attributions et révision des éditions courriers

# DIALOG - ETABLISSEMENTS PILOTES

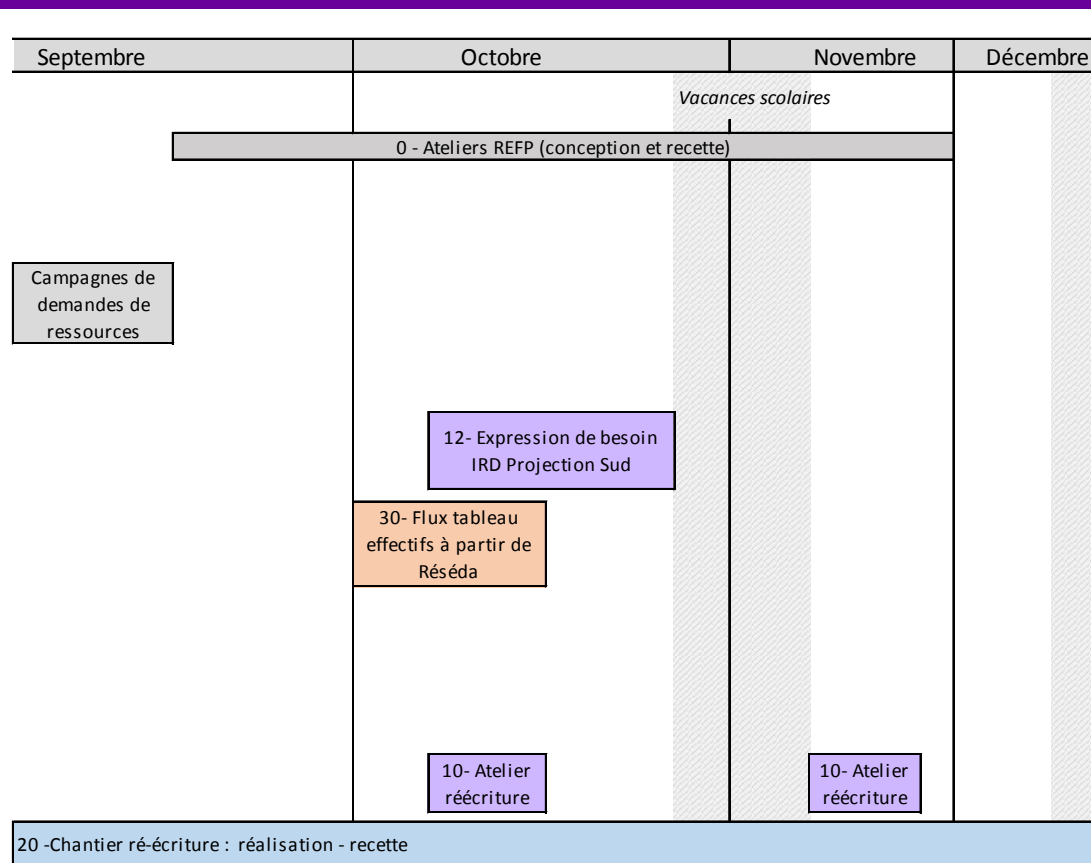
Déjà expérimentateurs pour la campagne 2019	Unités concernées
Unistra - Strasbourg	Toutes les unités (84)
Université de Lorraine	Toutes les unités (67)
INSA Lyon	Toutes les unités (≈25)
Lille	Toutes les unités (66 + qq FR)
IRD	Unités en mixité CNRS (38)
UCBL (Lyon 1)	Unités en mixité CNRS (43)
Rennes 1	A minima les unités en mixité CNRS (19)
ENS Paris	Toutes les unités (61 yc unités support départements)
CNRS	Toutes les unités (≈1 200)
Nouveaux expérimentateurs pour la campagne 2020	Unités concernées
URCA (Reims Champagne-Ardenne)	Toutes les unités
UCA( Clermont Auvergne)	14 unités en mixité CNRS
INRA	2 ou 3 unités
EHESS	Toutes les unités (43 dont 1 sans mixité CNRS)



# DIALOG MACRO PLANNING 2019 : JANVIER - JUILLET



# DIALOG MACRO PLANNING SEPT 2019 - 2021

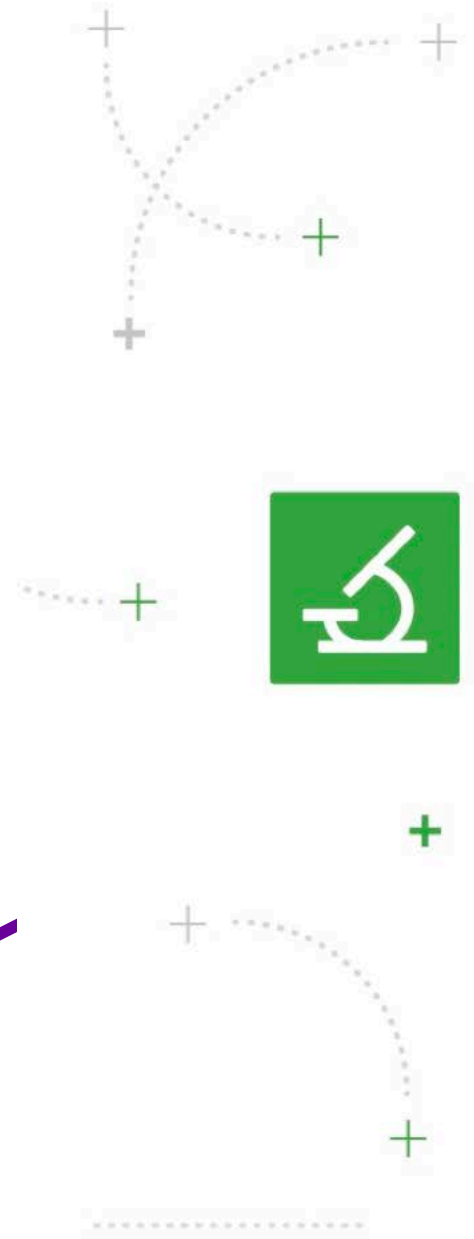


Métier
  Evolutions & réécriture
  MOE
  Mobilisation MOA et MOE

# CAPLAB

Solution de description et de suivi des projets et activités du laboratoire  
Co-construite par l'Amue et l'université Clermont Auvergne en partenariat  
avec le CNRS

Application nouvelle développée en mode agile.  
Construction par paliers.



# SYNTHÈSE DU PÉRIMÈTRE CAPLAB



*Pour connaître la couverture fonctionnelle de chaque version, se référer au code couleur.*

# CAPLAB - V1.0 (JANVIER 2019)

**Mise à disposition de la V1.0 le 17 janvier:** Suivi de projet (tous financeurs): imports stocks existants, restitution opérationnelles simples, fonctionnalités transverses (authentification, habilitations, administration)

Suivre le cycle de vie des structures

Créer et mettre à jour les personnes

Suivre la réalisation des projets de recherche

Gestion des rapports

Sont également disponibles des fonctions de base pour accéder, paramétrer et utiliser Caplab, avec notamment une documentation bilingue et un dispositif d'assistance en ligne

**Homologuée SSI par une commission *ad hoc* le 14 janvier. Des réserves seront levées en V1.03 (avril).**

# CAPLAB - V1.1

**V1.1 juillet 2019:** Productions de la structure de recherche ( saisie/consultation, interopérabilité avec Conditor/Hal/Thèse.fr, rattachement auteurs/structures/ projets, restitutions orientées productions), restitutions complexes : rapports HCERES, autres rapports

## **Périmètre « Produits »**

- POC Conditor (connexion aux API)
- Fonctionnalités de rattachement de produits à un projet recensé dans Caplab

## **Périmètre « Restitutions »**

- Restitutions croisées (structures/ personnes/ projets/ produits disponibles)

## **Périmètre « Réponse à appel à projet »**

### **POC Interopérabilité ANR**

- Réception d'une pré-proposition
- Mise à jour des statuts des dossiers déposés
- Service de restitution des produits d'un porteur

# CAPLAB - V1.2

**V1.2 janvier 2020:** Suivi de projet (suite); Interopérabilité : données financières, données contractuelles; montage de projet financé : Interopérabilité ANR, formulaire de montage, fonctionnalités d'exports pour brique SI décisionnel

## Périmètre « Réponse à appel à projet »

- POC ANR (suite)
- Dépôt des appels à projet internes (module de veille)
- Réponse aux appels à projet internes (module de montage)

## Périmètre restitutions

- Fonctionnalités de diffusion, exports, API
- Aide à évaluation HCERES

## Périmètre « suivi de projet »

- Déclaration des projets internes de l'unité
- Rattachement des pièces jointes du projet

## Périmètre « Produits »

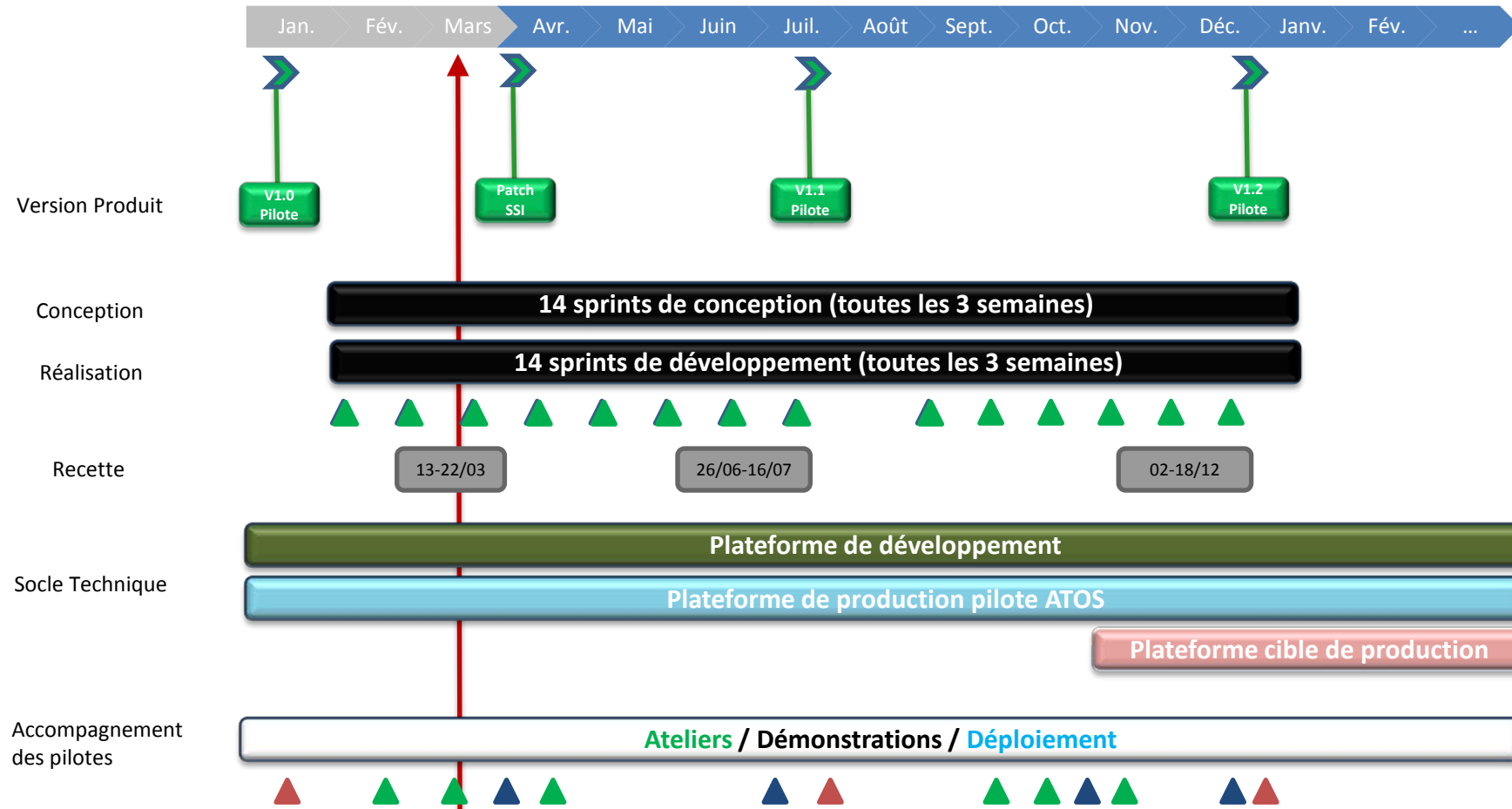
- Déclaration des produits « non référencés » dans Caplab
- Connexion aux autres référentiels (Brevets, Thèse.fr...)

# CAPLAB : 11 LABORATOIRES PILOTES - 8 TUTELLES ENGAGÉES

	Tutelles / Unités pilotes	AMSE	IMS	CHEC	IMOST	LCPME	CRAN	DCAC	LAGA	CRESS	LIPN	MDR
ENGAGÉES CAPLAB	CNRS-INC					●						
	CNRS-INSIS		●				●					
	Univ. Bordeaux		●									
	Aix Marseille Univ.	●										●
	Univ. Lorraine					●	●	●				
	Univ. Paris 13								●	●	●	
	Univ. Clerm Auvergne			●	●							
	INSERM					●		●		●		
NON ENGAGÉES CAPLAB	CNRS - INS2I		●				●		●		●	
	CNRS - INSHS	●										
	CNRS - INSMI								●			
	Bordeaux INP		●									
	Ecole Cent. Marseille	●								●		
	EHESS	●										
	INRA									●		
	Univ. Paris Descartes									●		
	Univ. Paris Diderot									●		
	Université de Vincennes								●			



# CAPLAB - PLAN PRODUIT 2019



Merci de votre attention



MINISTÈRE  
DE L'ENSEIGNEMENT SUPÉRIEUR,  
DE LA RECHERCHE  
ET DE L'INNOVATION